

Описание проекта по ремонту входной группы (ул Лавочкина 13 корп 1 под. 1) «Малая лифтовая»

Ремонт холла включает:

Половое покрытие:

Замена имеющегося покрытия на керамогранит российского производства (Керама Марацци) по всей площади холла



DD601500R Pro Double светл беж 60x60

Устройство потолка:

Грильято - Вся поверхность потолка подшивается ячеистыми подвесными потолочными конструкциями – Грильято. Цвет конструкций - серый, размер ячеек 75x75мм



Потолок и коммуникации над подвесным потолком, выкрашиваются в цвет подвесных конструкций.

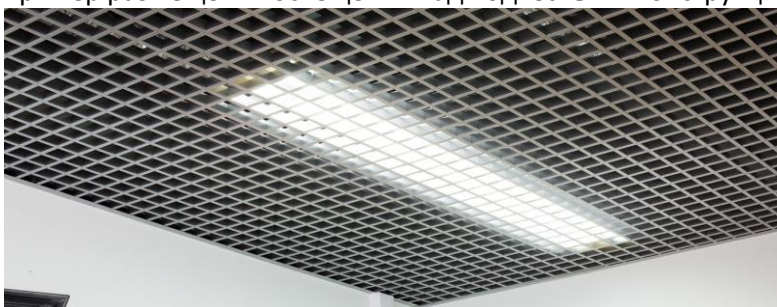
Освещение потолка – Грильято

В пространстве между фактическим потолком и подвесным планируется ставить имеющиеся диодные светильники либо аналогичные



Светодиодный светильник Грильято серии AGX

Пример размещения освещения над подвесными конструкциями



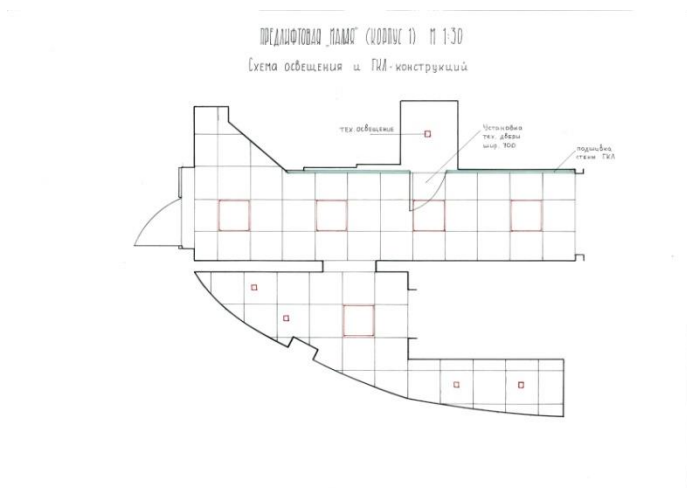
Часть лифтовой освещается точечными светильниками



Пример освещения потолков Грильято точечными светильниками

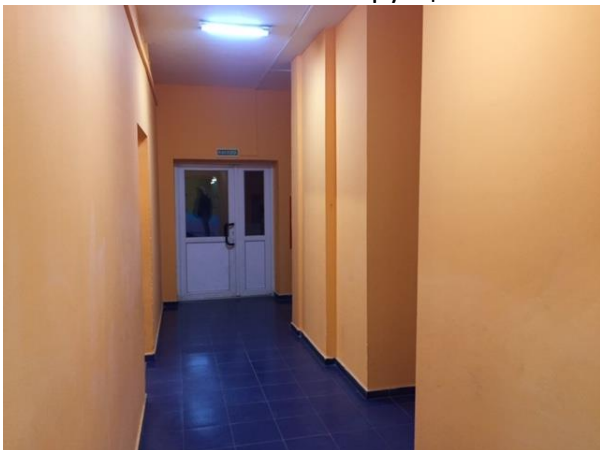


План потолочных конструкций и освещения «Малой лифтовой»



Устройство стен / перепланировка

Выравнивание стены напротив входа в лифтовую с пассажирским лифтом с использованием ГКЛ-конструкций:

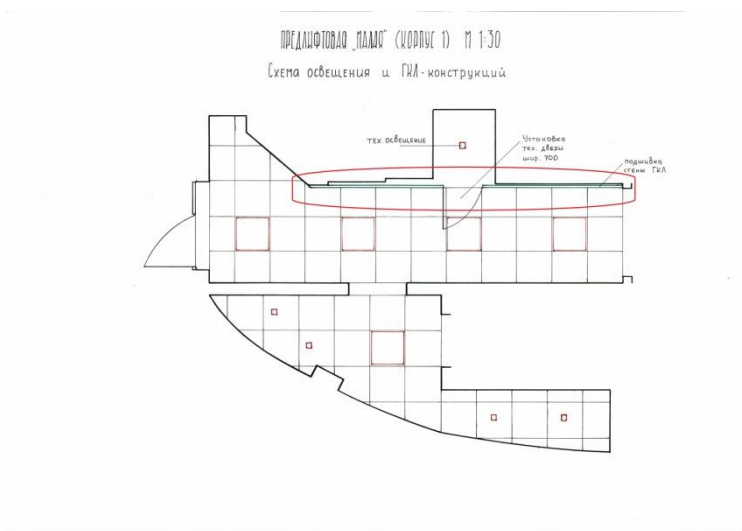


Сейчас



Проект

ГКЛ-конструкция на Планае



В свободной нише проводится освещение, вход в него предполагает установку тех двери. Ниша может быть использована как подсобное помещение.

Отделка и декорирование стен

Отделку стен предлагается выполнить с использованием керамогранита

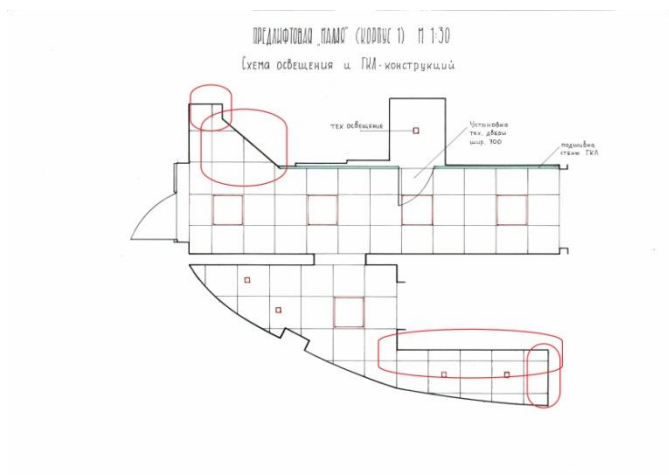


справа – бежево-серый образец – отделка стен (производитель: Керама Марazzi, Россия)

Справочно:

В качестве варианта экономии затрат при отделке стен предлагается стены визуально не задействованные при посещении помещения, выкрасить полуматовой фасадной краской в цвет основного тона плит керамогранита.

Указанные стены выделены на плане ниже.



2й вариант отделки стен:

Поверхность стен предлагается декорировать с использованием стеновых панелей - ЛДСП Эггер (производство Россия)

Примеры отделки:

